

Solicitați finanțare din partea UE în 3 etape simple



Ce tip de finanțare este disponibilă?

Programul	Tip	Valoarea
Programul pentru ocuparea forței de muncă și inovare socială	Mikrokredite Beruházások	< €25.000 < €500.000
COSME	garanții	< €150.000
	capital propriu	
Europa Creativă	garanții	
InnovFin (Orizont 2020)	garanții	€25.000 - €7.500.000
	capital propriu	
Instrumente de finanțare privată pentru eficiența energetică	împrumuturi	< €5.000.000
Facilitatea de finanțare a capitalului natural	împrumuturi, capital propriu	€5.000.000 - €15.000.000
Banca Europeană de Investiții, Fondul european de investiții, Fondurile structurale și de investiții europene, Fondul european pentru investiții strategice	împrumuturi, garanții, capital propriu	

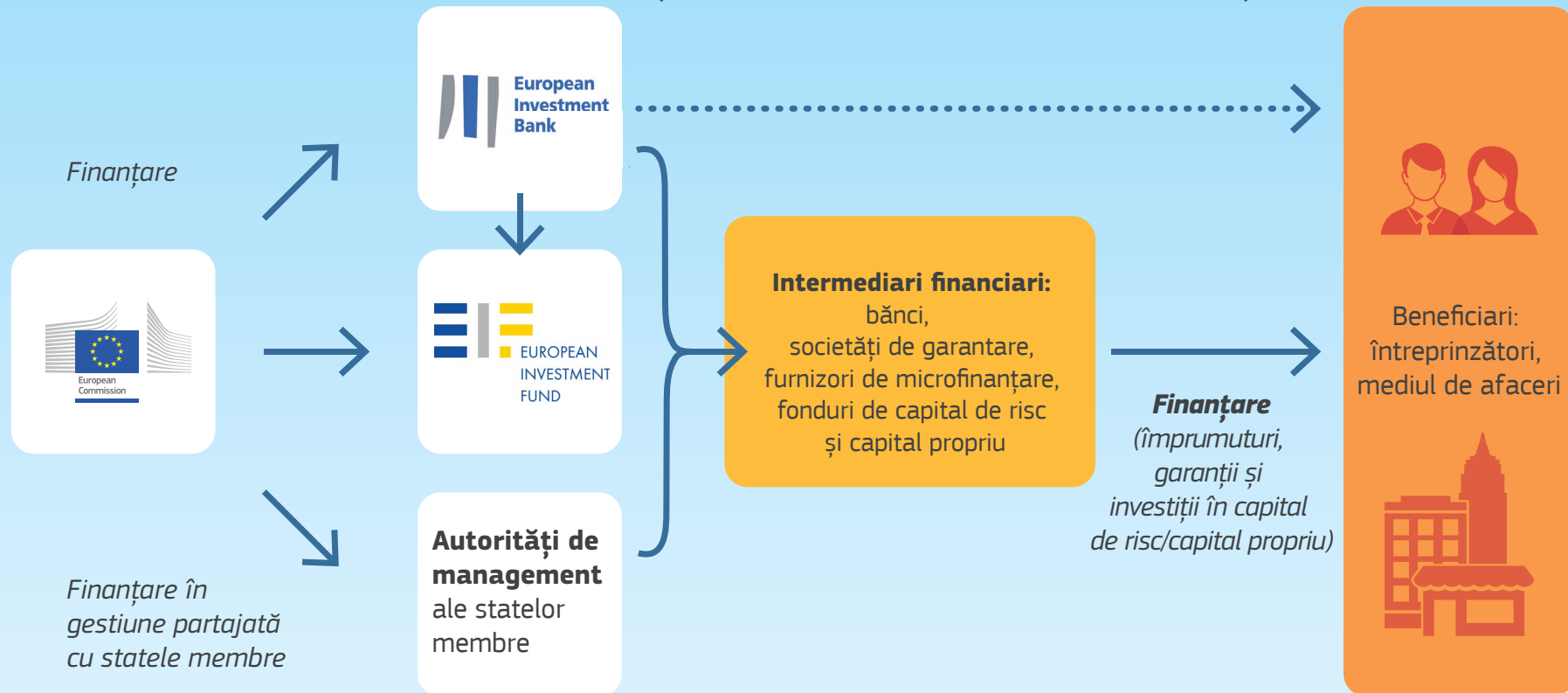
Cine este eligibil pentru finanțare din partea UE?

întreprinderile nou-înființate | antreprenori | întreprinderi
=> **de orice mărime / din orice sector.**



Obiective	Mărimea întreprinderii		
	Micro	IMM	întreprinderi cu capitalizare redusă
Microîntreprinderi	✓		
Întreprinderile sociale	✓	✓	
Generale	✓	✓	
Faza de extindere (creștere)	✓	✓	
Sectoarele culturale și creative	✓	✓	
Cercetare, dezvoltare și inovare	✓	✓	✓
Start-up	✓	✓	✓
Eficiență energetică	✓	✓	✓
Conservarea capitalului natural, schimbările climatice	✓	✓	✓
Generale	✓	✓	✓

Comisia Europeană oferă finanțare pentru întreprinderi prin intermediul instituțiilor financiare locale din țările UE.



Obțineți finanțare din partea UE pentru întreprinderea dumneavoastră
www.access2finance.eu