



**RAPORT LUNAR**  
**30 aprilie 2015**

	pag
<b>A. DATORIA PUBLICA CONFORM LEGISLATIEI NATIONALE .....</b>	<b>1</b>
<b>I. Necesarul si sursele de finantare.....</b>	<b>1</b>
1. Necesarul de finantare in anul 2015.....	1
2. Finantari rambursabile angajate in 2015.....	1
<b>II. Stocul datoriei publice.....</b>	<b>1</b>
1. Evolutia stocului datoriei publice totale.....	1
2. Evolutia datoriei publice guvernamentale.....	2
3. Evolutia pietei titlurilor de stat.....	2
4. Detinerile de titluri de stat.....	3
<b>III. Titluri de stat, activitatea pe piata secundara, randamente.....</b>	<b>3</b>
1. Titluri de stat emise pe piata interna si externa .....	3
2. Curba de randamente.....	4
3. Lichiditatea pietei secundare a titlurilor de stat.....	4
<b>IV. Costul datoriei publice guvernamentale.....</b>	<b>5</b>
<b>V. Implementarea Strategiei de administrare a datoriei publice guvernamentale 2015 - 2017.....</b>	<b>5</b>
1. Riscul valutar .....	5
2. Riscul de refinantare.....	6
3. Riscul de rata de dobanda.....	6
<b>B. DATORIA PUBLICA CONFORM METODOLOGIEI UNIUNII EUROPENE.....</b>	<b>7</b>

Credit rating		
Moody's Baa3	S&P BBB-	Fitch BBB-

Datoria publica conform legislatiei nationale ( OUG no 64/2007) include:  
-datoria publica guvernamentala reprezentand obligatii contractate direct sau garantate de catre Guvern prin Ministerul Finantelor Publice, incluzand sumele din contul curent general al Trezoreriei Statului precum si datoria contractata de catre ministerele de linie.  
- datoria publica locala reprezentand obligatii contractate direct sau garantate de catre unitatile administratiei publice locale.

Datoria publica conform metodologiei Uniunii Europene, reprezinta datoria bruta la valoarea nominala consolidata in cadrul si intru sub-sectoarele administratiei publice.

**A. DATORIA PUBLICA calculata conform legislatiei nationale**

**I. Necesarul si sursele de finantare**

**1. Necesarul de finantare in anul 2015**

	2014		2015 estimare		30 aprilie 2015	
	mil. RON	% din PIB	mil. RON	% din PIB	mil. RON	% din PIB
Necesitati finantare, din care:	61.027,3	9,2%	60.160,9	8,6%	16.988,5	2,4%
1. Deficitul bugetului general consolidat	12.493,2	1,9%	13.004,0	1,9%	-5.962,1	-0,9%
2. Rambursare rate de capital*, din care:	48.534,1	7,3%	47.156,9	6,7%	22.950,6	3,3%
- refinantari de titluri de stat emise pe piata interna	39.373,0		31.611,5		10.060,3	
- rambursari rate de capital aferente imprumuturilor externe:	7.516,8		12.195,4		12.547,1	
- rambursari rate de capital aferente imprumuturilor locale	1.644,3		3.350,0		343,2	
<small>*) datoria rambursata din buget</small>						
<small>PIB conform prognozei preliminare de iarna a CNP mai 2015</small>	666.637,3		701.000,0			

**2. Finantari rambursabile angajate pentru acoperirea necesarului brut de finantare pana la 30 aprilie 2015 (denumite in mil. Ron)**

	Dupa tip de instrument de datorie		Dupa valute		Dupa piata de emisiune	
<b>MFP</b>						
Certificate trezorerie	4.954,7		RON	14.404,7	Interna	14.404,7
Obligatiuni de stat tip benchmark	9.450,0		EUR	157,2	Externa	157,2
Euroobligatiuni	0,0		USD	0,0		
Imprumuturi externe	157,2					
<b>total</b>	<b>14.561,9</b>			<b>14.561,9</b>		<b>14.561,9</b>
<b>Administratia locala</b>						
<b>total</b>	<b>138,1</b>					

**Gradul de acoperire a necesitatilor de finantare 24,4%**

**II. Stocul datoriei publice**

**1. Evolutia datoriei publice**

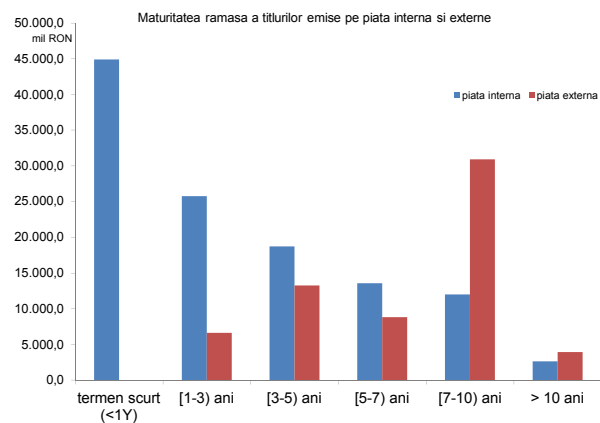
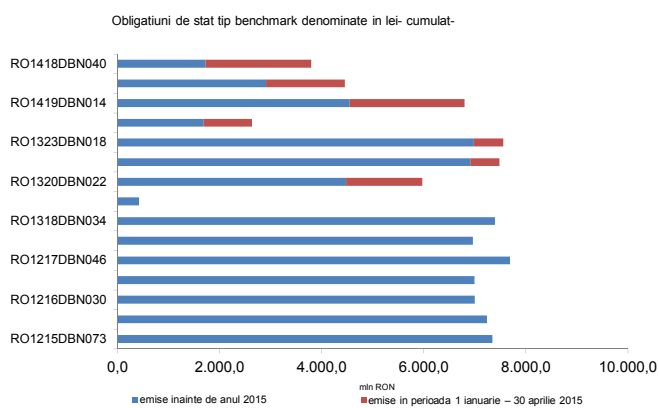
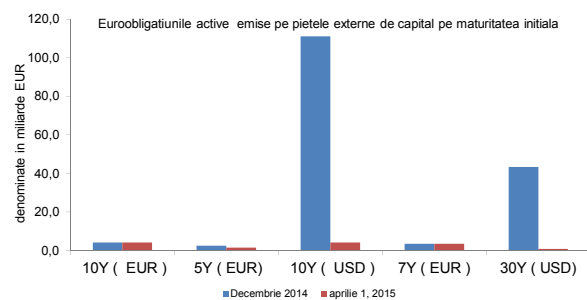
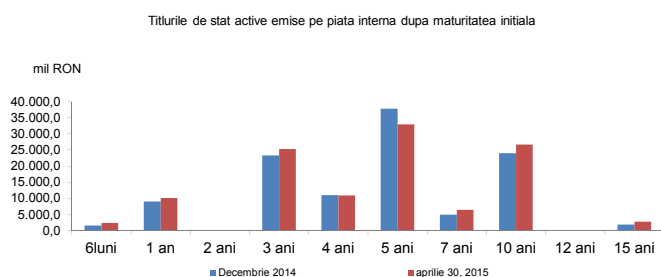
	Decembrie 2014		Aprilie 2015		modificare	
	mil. RON	% of total	mil. RON	% din total	mil. RON	% din total
<b>Datoria publica</b>	<b>295.655,5</b>		<b>280.022,7</b>			
Guvernamentala	280.763,8	100,0%	265.250,9	100,0%	-15.632,8	-5,3%
Locala	14.891,7	5,0%	14.771,8	5,3%	-119,9	-0,8%
<b>295.655,5</b>	<b>100,0%</b>		<b>280.022,7</b>	<b>100,0%</b>	<b>-15.632,8</b>	<b>-5,3%</b>
Directa	279.808,8	94,6%	265.388,3	94,8%	-14.420,5	-5,2%
Garantata	15.846,7	5,4%	14.634,4	5,2%	-1.212,3	-7,7%
<b>Total datorie publica</b>	<b>295.655,5</b>		<b>280.022,7</b>		<b>-15.632,8</b>	<b>-5,3%</b>
<small>din care</small>						
datorii tranzactionabile	188.409,8	63,7%	181.165,5	64,7%	-7.244,3	-3,8%
<b>Datorii publica /PIB</b>	<b>44,3%</b>		<b>39,9%</b>		<b>-4,4%</b>	

PIB conform prognozei CNP aprilie 2015 666.637,0 701.000,0

## 2. Evolutia datoriei publice guvernamentale

	Decembrie 2014	Aprilie 2015	modificare	
	mil. RON	mil. RON	mil. RON	%
<b>Total datorie publica guvernamentala ,</b>	<b>280.763,8</b>	<b>265.250,9</b>	<b>-15.512,9</b>	<b>-5,5%</b>
<b>1. Externa*), din care:</b>	<b>131.442,1</b>	<b>117.669,7</b>	<b>-13.772,5</b>	<b>-10,5%</b>
Dupa tipul de instrument				
Euroobligatiuni	67.140,9	63.611,6	-3.529,3	-5,3%
Imprumuturi	64.301,2	54.058,1	-10.243,1	-15,9%
Dupa valuta				
RON	131,3	126,4	-4,9	-3,7%
USD	24.780,6	26.241,2	1.460,6	5,9%
EURO	103.301,7	88.701,4	-14.600,3	-14,1%
alte valute	3.228,5	2.600,6	-627,9	-19,4%
Dupa creditor				
multilaterala	60.926,1	50.947,0	-9.979,1	-16,4%
bilaterala	184,2	180,8	-3,4	-1,8%
banci private si altii	70.331,8	66.541,9	-3.789,9	-5,4%
Dupa rata dobanzii				
fixa	113.311,1	100.251,3	-13.059,8	-11,5%
variabila	18.131,0	17.418,4	-712,6	-3,9%
<b>2. Interna*), din care:</b>	<b>149.321,7</b>	<b>147.581,2</b>	<b>-1.740,5</b>	<b>-1,2%</b>
Dupa tipul de instrument				
CertIFICATE DE TREZORERIE	10.793,4	12.742,6	1.949,2	18,1%
Obligatiuni de stat	102.920,4	105.099,5	2.179,1	2,1%
Imprumuturi	10.688,3	11.059,8	371,5	3,5%
Imprumuturi din disponibilitatile CGT:	24.919,6	18.679,3	-6.240,3	-25,0%
Dupa valuta				
RON	126.303,4	125.013,8	-1.289,6	-1,0%
USD	15,6	16,8	1,2	7,7%
EURO	23.002,8	22.550,6	-452,2	-2,0%
alte valute				
Dupa creditor				
multilaterala	0,0	0,0	0,0	0,0%
bilaterala	0,0	0,0	0,0	0,0%
banci private si altii	149.321,7	147.581,2	-1.740,5	-1,2%
Dupa rata dobanzii				
fixa	103.032,7	105.099,5	2.066,8	2,0%
variabila	46.289,1	42.481,7	-3.807,4	-8,2%
<b>Datorie publica guvernamentala/PIB</b>	<b>42,1%</b>	<b>37,8%</b>	<b>-4,3%</b>	
PIB (mil. RON)	666.637,3	701.000,0		

\*) dupa piata emisiunii



Valoarea medie ponderata a scadentei ramase a titlurilor de stat la 30.04.2015 emise pe piata interna este de 3,1 ani, iar a celor emise pe pietele externe este 7,5 de ani.

#### 4. Detinerile de titluri de stat

##### Detinerile de titluri de stat emise pe piata internă

Categorie	Disponibil la valoare nominala (mil RON)	(%) total
1. Sistem bancar	59.715,4	51,0%
2. Depozitarul central	287,8	
3. Detineri clienti:	57.748,1	49,0%
non rezidenți *)	21.954,2	
rezidenți, din care:	35.793,9	
fonduri de pensii private	12.958,0	
<b>Total</b>	<b>117.751,3</b>	<b>100,0%</b>

\*) include titlurile de stat detinute de Clearstream

##### Detinerile de titluri de stat denumite in RON emise pe piata internă

Categorie	Disponibil la valoare nominala (mil RON)	(%) total
1. Sistem bancar	51.398,2	50,3%
2. Depozitar central	287,8	
3. Detineri clienti:	51.112,2	49,7%
non rezidenți *)	19.110,5	
rezidenți, din care:	32.001,7	
pensii	11.181,5	
<b>Total</b>	<b>102.798,2</b>	<b>100,0%</b>

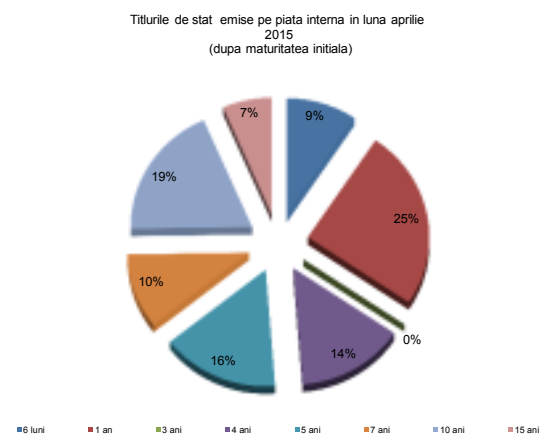
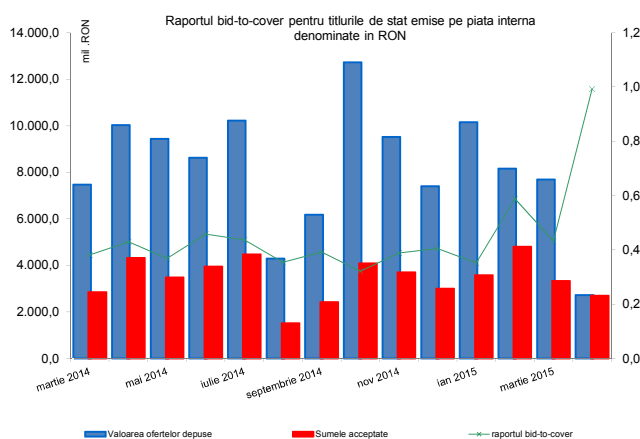
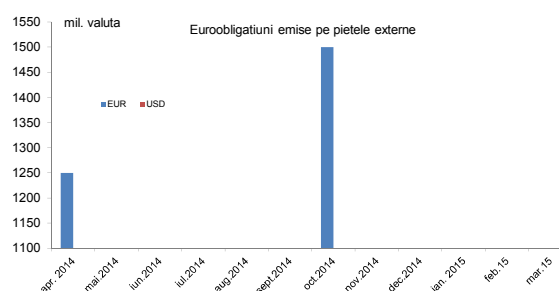
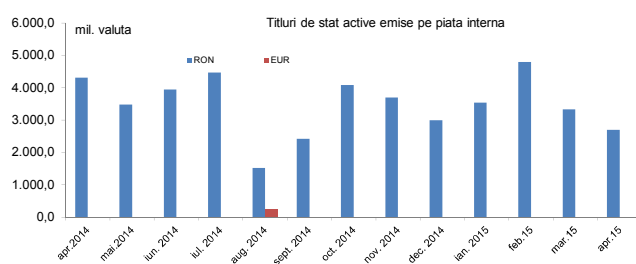
\*) include titlurile de stat detinute de Clearstream

##### Detinerile de titluri de stat denumite in EUR emise pe piata internă

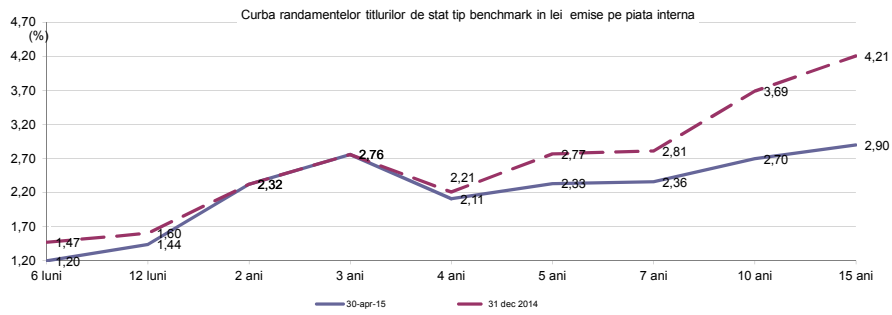
Categorie	Disponibil la valoare nominala (mil. EUR)	(%) total
1. Sistem bancar	1.881,8	55,6%
3. Detineri clienti:	1.501,4	
non rezidenți*)	643,4	44,4%
rezidenți, din care:	858,0	
fonduri private de pensii	348,1	
<b>Total</b>	<b>3.383,2</b>	<b>100,00%</b>

\*) include titlurile de stat detinute de Clearstream

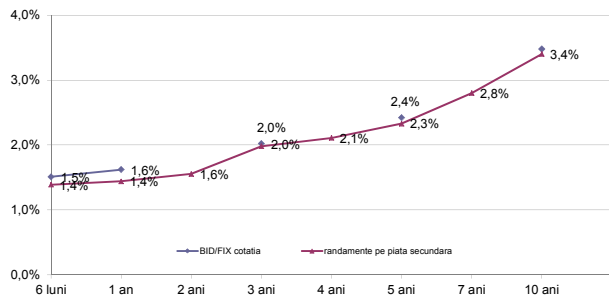
#### III. Activitatea pe piata secundara si evolutia randamentelor titlurilor de stat



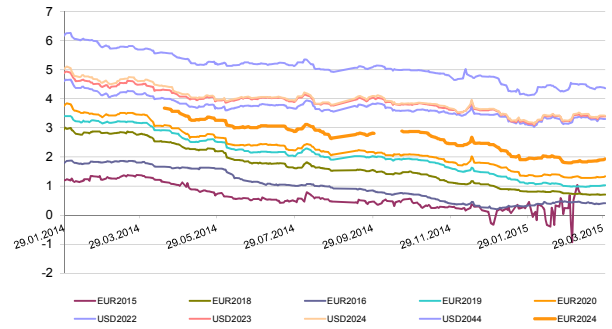
## 2. Curba randamentelor titlurilor de stat denumite in lei si in valuta



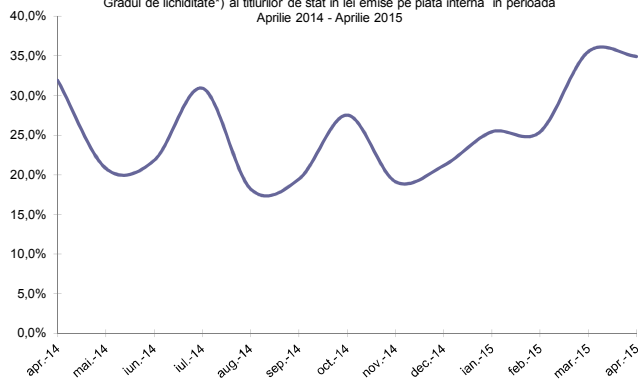
Colatia BID/FIX vs randamentele titlurilor de stat dupa maturitatea ramasa



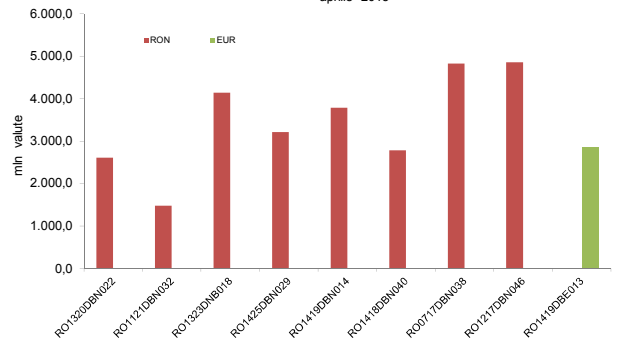
Randamente Euroobligatiuni



Gradul de lichiditate\*) al titlurilor de stat in lei emise pe piata interna in perioada Aprilie 2014 - Aprilie 2015



Cele mai tranzactionate titluri de stat in luna aprilie 2015



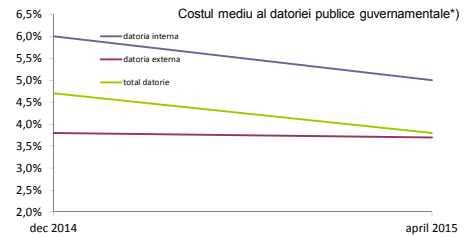
\*) gradul de lichiditate este calculat ca raport intre volumul total al tranzactiilor lunare si volumul total al titlurilor de stat active și nu include operatiunile repo

### III. Costul datoriei publice guvernamentale

#### Platile de dobanzi aferente datoriei publice guvernamentale\*)

mil. RON	2015 la data de 30.04.2015	
datoria interna	5.095,6	2.503,0
datoria externa	5.363,3	1.875,3
total	10.458,9	4.378,3

\*) include platile privind datoria guvernamentala directa si garantata



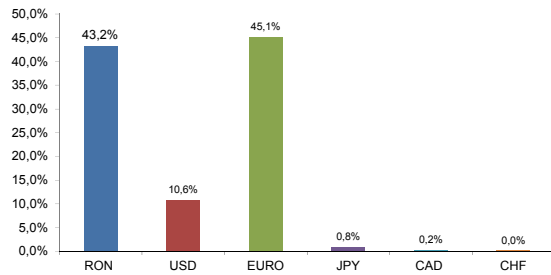
\*) nu include dobanzile aferente finantarii temporare. Indicatorul a fost calculat ca raport intre platile anuale de dobanda si stocul la sfarsitul lunii ianuarie 2015.

### IV. Implementarea Strategiei de Administrare a Datoriei Publice Guvernamentale 2015-2017

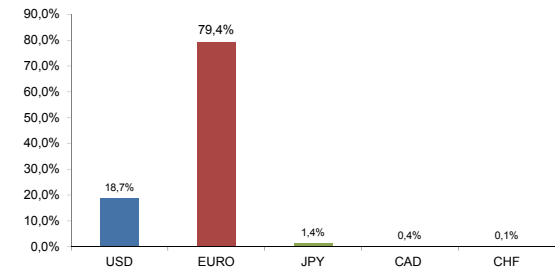
Strategia de administrare a datoriei publice guvernamentale revizuita pentru perioada 2015-2017 a fost aprobata de catre Guvern la sfarsitul lunii Aprilie 2015 propunand tinte indicative pentru gestionarea riscurilor financiare asociate portofoliului de datorie. Indicatorii de risc calculati pana la 31 martie 2015 arata ca Trezoreria se incadreaza in tinte indicative din Strategie.

#### 1. Risc valutar

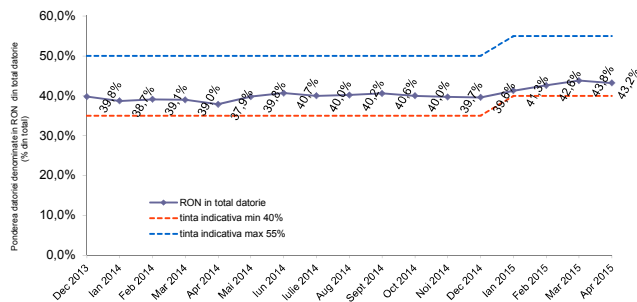
Ponderea datoria in moneda nationala in total datorii



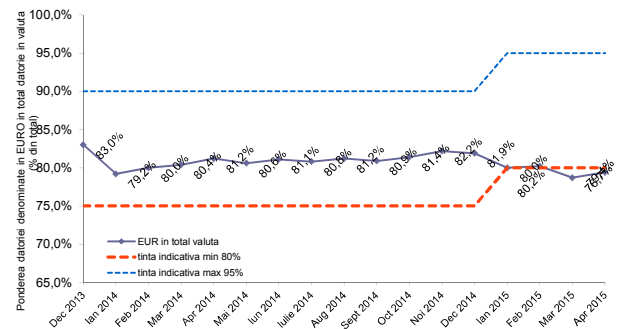
Expunerea datoriei in valuta

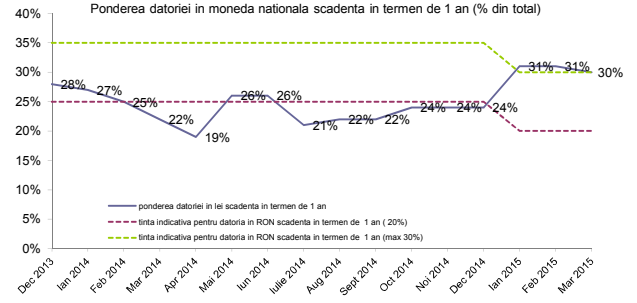
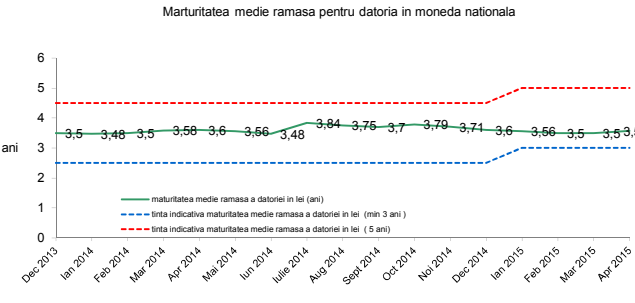
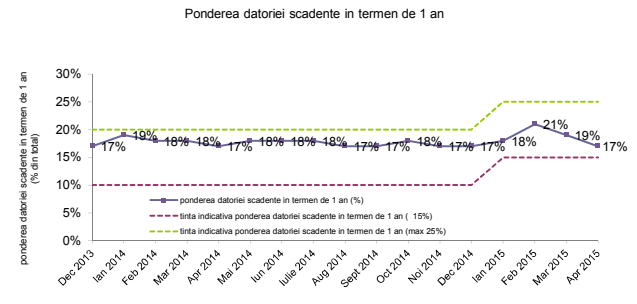
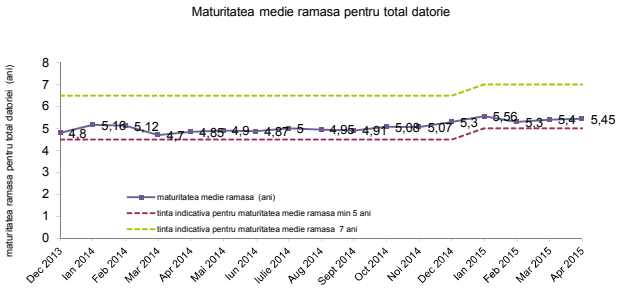
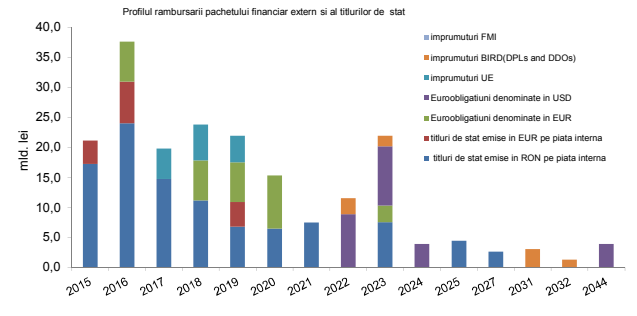
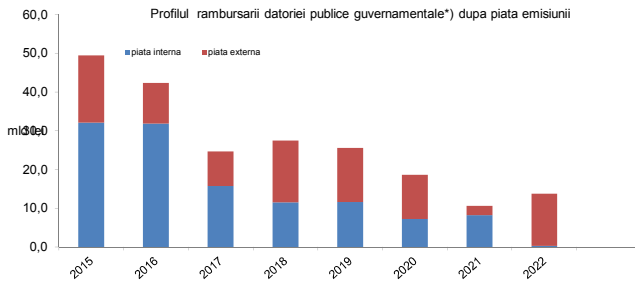


Performanta datoriei in RON in total datorii

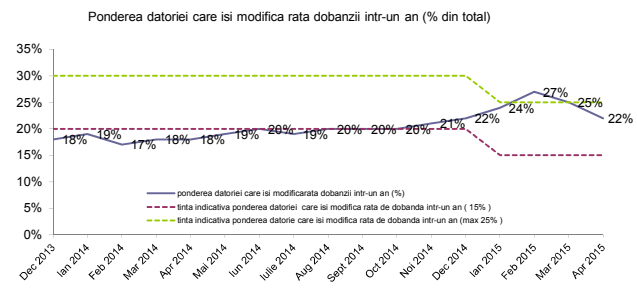
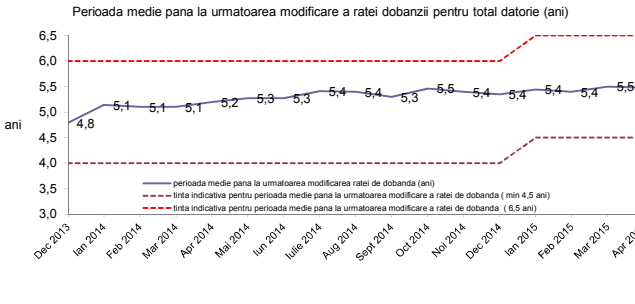


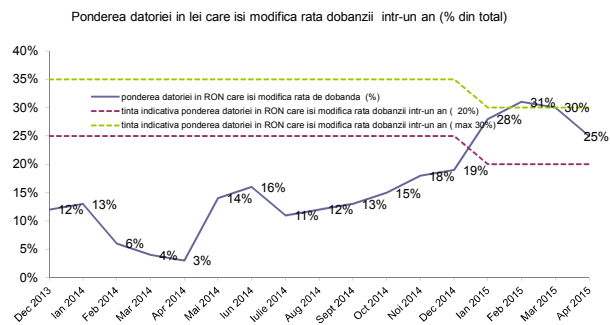
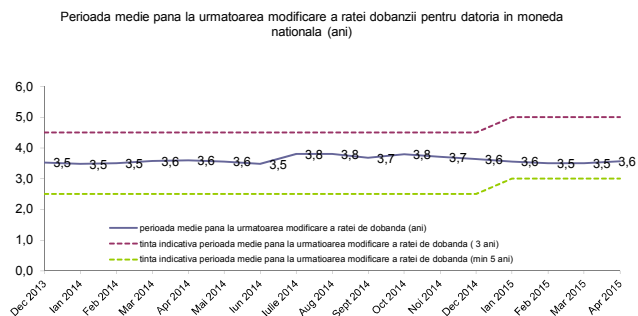
Performanta datoriei in EUR in total datorii in valuta





### 3. Riscul de rată de dobândă

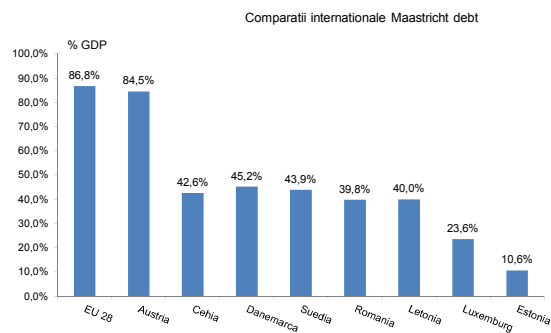
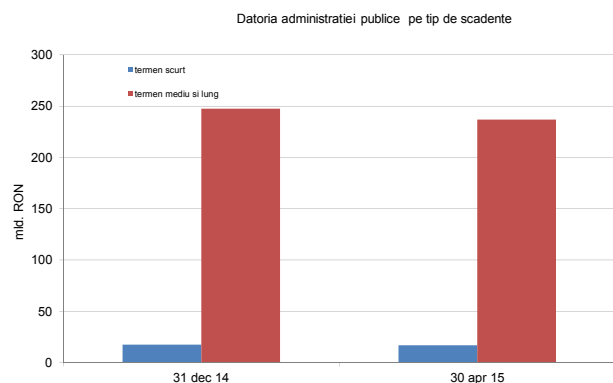
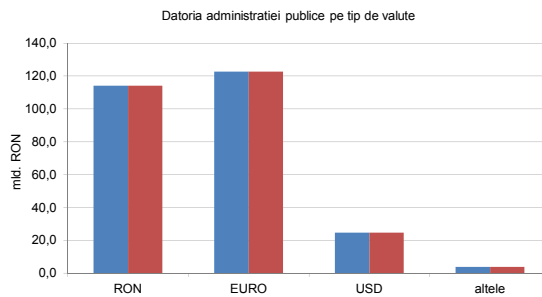
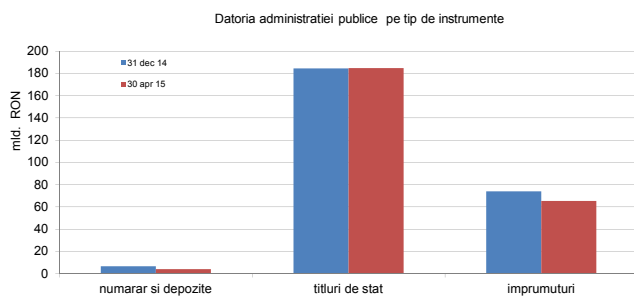




**B. Datoria publica calculata in conformitate cu metodologia Uniunii Europene (Maastricht debt)**

	Decembrie, 2014		Aprilie, 2015		modificarea	
	mil. RON	% din total	mil. RON	% din total	mil. RON	% din total
Datoria administratiei publice *)	265.391,0		254.159,8		-11.231,2	-4,2%
	% PIB	39,8%	37,6%		-2,2%	
<b>A din care:</b>						
Datoria administratiei publice centrale	249.755,1	94,1%	238.686,6	93,9%	-11.068,5	-4,4%
Datoria administratiei publice locale	15.635,9	5,9%	15.473,2	6,1%	-162,7	-1,0%
<b>B din care:</b>						
Datoria interna a administratiei publice	127.266,9	48,0%	126.797,0	49,9%	-469,9	-0,4%
Datoria externa a administratiei publice	138.124,1	52,0%	127.362,8	50,1%	-10.761,3	-7,8%

\*) metodologia Eurostat utilizeaza la calculul indicatorului, PIB-ul realizat in ultimele 4 trimestre (trim II 2014, trim III 2014, trim IV 2014, trim I 2015)



La 31 decembrie 2014, datoria guvernamentala a reprezentat 39,8% din PIB\*), nivel net inferior nivelului inregistrat in Uniunea Europeana de 86,8% din PIB, si celui din Zona Euro de 91,9% din PIB.