



RAPORT LUNAR
31 Decembrie 2014

A. DATORIA PUBLICA CONFORM LEGISLATIEI NATIONALE	pag	1
I. Necesarul si sursele de finantare		1
1. Necesarul de finantare in anul 2014.....		1
2. Finantari rambursabile angajate in 2014.....		1
II. Stocul datoriei publice		1
1. Evolutia stocului datoriei publice totale.....		1
2. Evolutia datoriei publice guvernamentale.....		2
3. Evolutia pietei titlurilor de stat.....		2
4. Detinerile de titluri de stat.....		3
III. Titluri de stat, activitatea pe piata secundara, randamante		3
1. Titluri de stat emise pe piata interna si externa		3
2. Curba de randamante.....		4
3. Lichiditatea pietei secundare a titlurilor de stat.....		4
IV. Costul datoriei publice guvernamentale		5
V. Implementarea Strategiei de administrare a datoriei publice guvernamentale 2014-		
1. Riscul valutar		5
2. Riscul de refinantare.....		6
3. Riscul de rata de dobanda.....		6
B. DATORIA PUBLICA CONFORM METODOLOGIEI UNIUNII EUROPENE		7

Credit rating		
Moody's	S&P	Fitch
Baa3	BBB-	BBB-

Datoria publica conform legislatiei nationale (OUG no 64/2007) include:
-datoria publica guvernamentala reprezentand obligatii contractate direct sau garantate de catre Guvern prin Ministerul Finantelor Publice, incluzand sumele din contul curent general al Trezoreriei Statului precum si datoria contractata de catre ministerele de linie.
- datoria publica locala reprezentand obligatii contractate direct sau garantate de catre unitatile administratiei publice locale.
Datoria publica conform metodologiei Uniunii Europene, reprezinta datoria bruta la valoarea nominala consolidata in cadrul si intre sub-sectoarele administratiei publice.

A. DATORIA PUBLICA calculata conform legislatiei nationale

I. Necesarul si sursele de finantare

1. Necesarul de finantare in anul 2014

	2013		2014 estimare		31 decembrie 2014	
	mil. RON	% din PIB	mil. RON	% din PIB	mil. RON	% din PIB
Necesitati finantare, din care:	72.094,9	11,3%	62.806,0	9,4%	60.410,9	9,0%
1. Deficitul bugetului general consolidat	15.771,3	2,5%	14.713,1	2,2%	11.493,2	1,7%
2. Rambursare rate de capital*, din care:	56.323,6	8,8%	48.092,9	7,2%	48.917,7	7,3%
- refinantari de titluri de stat emise pe piata interna	47.422,7		39.373,0		39.378,4	
- rambursari rate de capital aferente imprumuturilor externe:	7.500,9		7.627,9		7.895,0	
- rambursari rate de capital aferente imprumuturilor locale	1.400,0		1.092,0		1.644,3	
<i>*) datoria rambursata din buget</i>						
<i>PIB conform comunicat de presa nr. 54/2015</i>	637.583,1		667.577,4			

2. Finantari rambursabile angajate pentru acoperirea necesarului brut de finantare pana la 31 decembrie 2014 (denominate in mil. Ron)

MFP	Dupa tip de instrument de datorie	Dupa valute		Dupa piata de emisiune	
		mil. RON	% din PIB	mil. RON	% din PIB
	Certificate trezorerie	12.822,9	RON	40.571,5	Interna
	Obligatiuni de stat tip benchmark	31.920,8	EUR	18.583,1	Externa
	Euroobligatiuni	19.028,6	USD	6.702,8	
	Imprumuturi externe	2.085,1			
	total	65.857,4		65.857,4	
Administratia locala	total	6.458,9			

Gradul de acoperire a necesitatilor de finantare 115,1%

II. Stocul datoriei publice

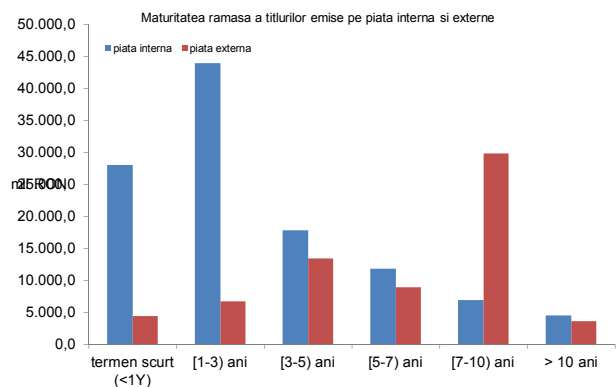
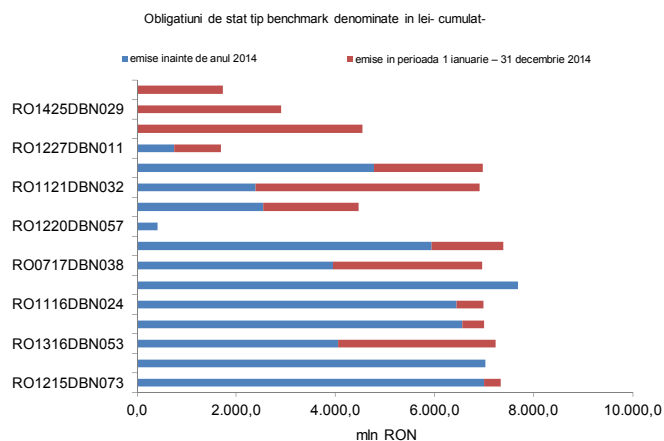
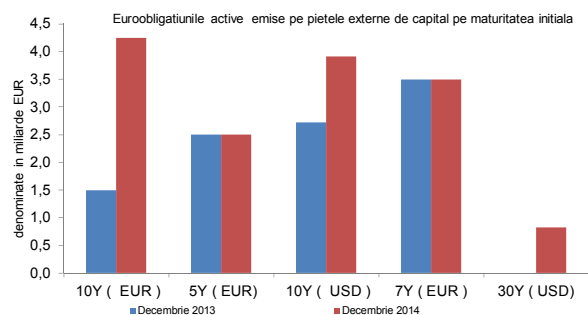
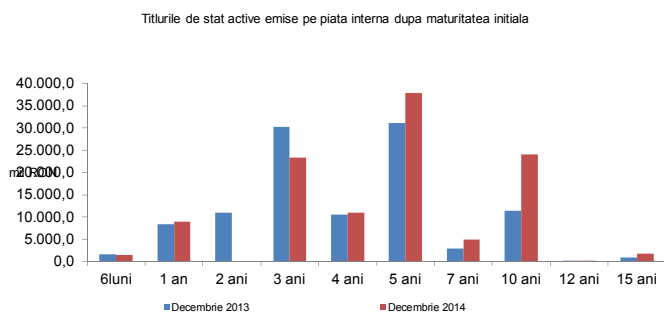
1. Evolutia datoriei publice

	Decembrie 2013		Decembrie 2014		modificare	
	mil. RON	% of total	mil. RON	% din total	mil. RON	% din total
Datoria publica	267.150,9		295.655,5			
Guvernamentala	267.150,9	100,0%	295.655,5	100,0%	28.504,6	10,7%
Locala	252.179,8	94,4%	280.763,8	95,0%	28.584,0	11,3%
	14.971,1	5,6%	14.891,7	5,0%	-79,4	-0,5%
Directa	267.150,9	100,0%	295.655,5	100,0%	28.504,6	10,7%
Garantata	252.348,2	94,5%	279.808,8	94,6%	27.460,6	10,9%
	14.802,7	5,5%	15.846,7	5,4%	1.044,0	7,1%
Total datorie publica	267.150,9		295.655,5		28.504,6	10,7%
din care						
datorii tranzactionabile	157.671,3	59,0%	170.061,6	57,5%	12.390,3	7,9%
Datorii publice /PIB	41,9%		44,3%		2,4%	
<i>PIB conform comunicat de presa nr. 54/2015</i>	637.583,1		667.577,4			

2. Evolutia datoriei publice guvernamentale

	Decembrie 2013	Decembrie 2014	modificare	
	mil. RON	mil. RON	mil. RON	%
Total datorie publica guvernamentala ,	252.179,8	280.763,8	28.584,0	11,3%
1. Externa*), din care:	115.625,1	131.442,1	15.817,0	13,7%
Dupa tipul de instrument				
Euroobligatiuni	45.841,8	67.140,9	21.299,1	46,5%
Imprumuturi	69.783,3	64.301,2	-5.482,1	-7,9%
Dupa valuta				
RON	139,6	131,3	-8,3	-5,9%
USD	16.201,8	24.780,6	8.578,8	52,9%
EURO	91.594,2	103.301,7	11.707,5	12,8%
alte valute	7.689,4	3.228,5	-4.460,9	-58,0%
Dupa creditor				
multilaterala	65.415,4	60.926,1	-4.489,3	-6,9%
bilaterala	195,1	184,2	-10,9	-5,6%
banci private si altii	50.014,6	70.331,8	20.317,2	40,6%
Dupa rata dobanzii				
fixa	95.537,1	113.311,1	17.774,0	18,6%
variabila	20.088,0	18.131,0	-1.957,0	-9,7%
2. Interna*), din care:	136.554,7	149.321,7	12.767,0	9,3%
Dupa tipul de instrument				
Certificate de trezorerie	10.298,1	10.793,4	495,3	4,8%
Obligatiuni de stat	98.137,6	102.920,4	4.782,8	4,9%
Imprumuturi	8.963,2	10.688,3	1.725,1	19,2%
Imprumuturi din disponibilitatile CGTS	19.155,8	24.919,6	5.763,8	30,1%
Dupa valuta				
RON	111.622,4	126.303,4	14.681,0	13,2%
USD	67,4	15,6	-51,8	-76,9%
EURO	24.864,8	23.002,8	-1.862,0	-7,5%
alte valute				
Dupa creditor				
multilaterala	0,0	0,0	0,0	0,0%
bilaterala	0,0	0,0	0,0	0,0%
banci private si altii	136.554,7	149.321,7	12.767,0	9,3%
Dupa rata dobanzii				
fixa	98.137,6	103.032,7	4.895,1	5,0%
variabila	38.417,1	46.289,1	7.872,0	20,5%
Datorii publice guvernamentala/PIB	39,6%	42,1%	2,5%	
PIB (mil. RON)	637.583,1	667.577,4		

*) dupa piata emisiunii



Valoarea medie ponderata a scadentei ramase a titlurilor de stat la 31.12.2014 emise pe piata interna este de 3,0 ani, iar a celor emise pe pietele externe este 7,2 de ani.

4. Detinerile de titluri de stat

Detinerile de titluri de stat emise pe piata interna

Categorie	Disponibil la valoare nominala (mil RON)	(%) total
1. Sistem bancar	59.283,2	52,4%
2. Depozitarul central	256,1	
3. Detineri clienti:	54.089,3	47,6%
non rezidenti *)	23.020,3	
rezidenti, din care:	31.069,0	
fonduri de pensii private	12.111,1	
Total	113.628,6	100,0%

*) include titlurile de stat detinute de Clearstream

Detinerile de titluri de stat denumite in RON emise pe piata interna

Categorie	Disponibil la valoare nominala (mil RON)	(%) total
1. Sistem bancar	50.573,1	51,6%
2. Depozitar central	256,1	
3. Detineri clienti:	47.637,8	48,4%
non rezidenti *)	19.501,4	
rezidenti, din care:	28.136,4	
fonduri private de pensii	10.456,8	
Total	98.467,0	100,0%

*) include titlurile de stat detinute de Clearstream

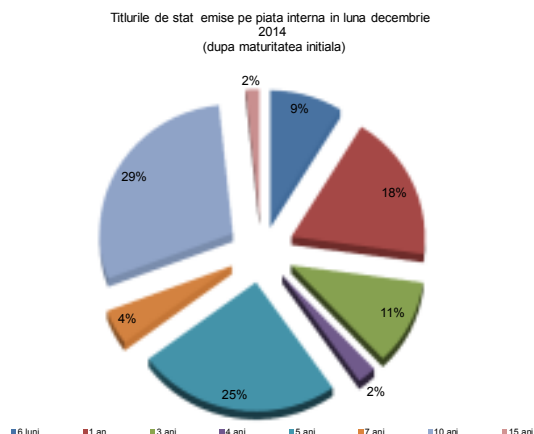
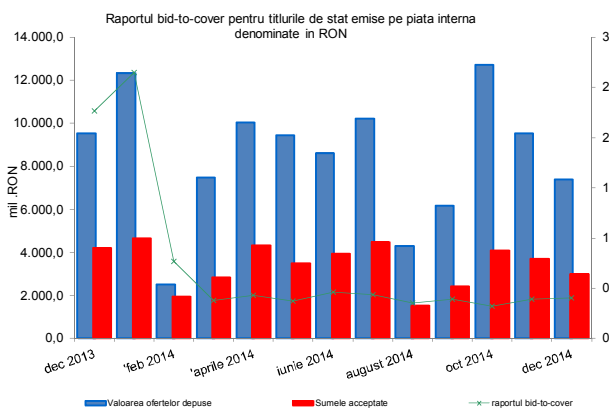
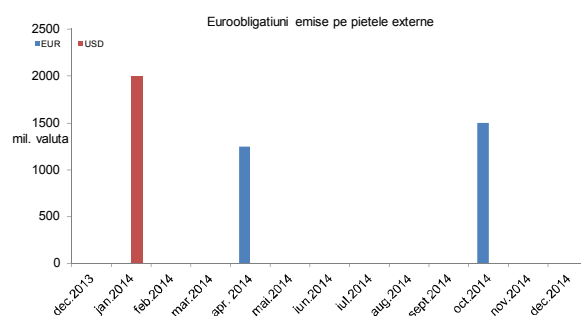
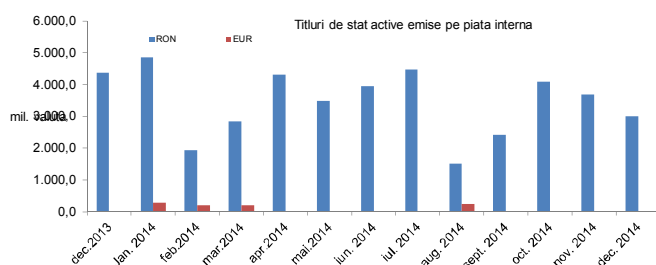
Detinerile de titluri de stat denumite in EUR emise pe piata interna

Categorie	Disponibil la valoare nominala (mil. EUR)	(%) total
1. Sistem bancar	1.943,3	57,4%
3. Detineri clienti:	1.439,4	
non rezidenti*)	785,1	42,6%
rezidenti, din care:	654,3	
fonduri private de pensii	369,1	
Total	3.382,7	100,00%

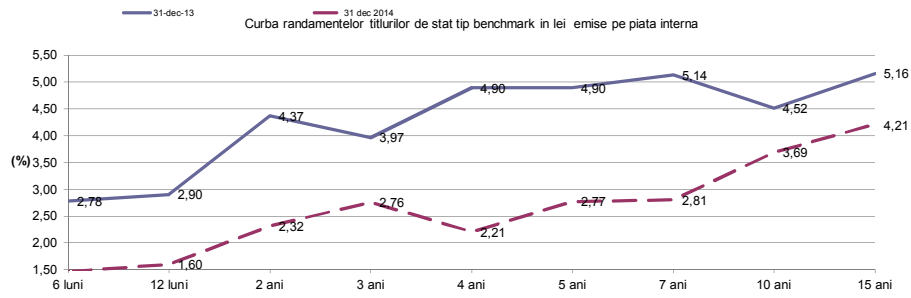
*) include titlurile de stat detinute de Clearstream

III. Activitatea pe piata secundara si evolutia randamentelor titlurilor de stat

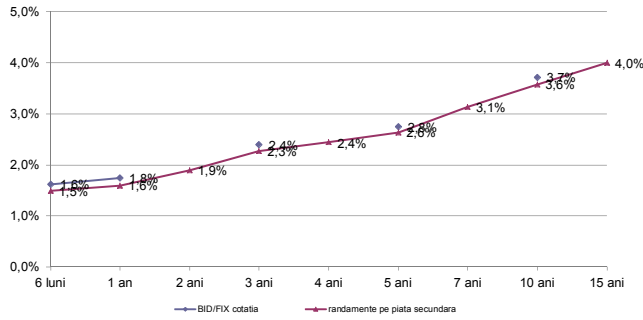
1. Titluri de stat emise pe pietele interne si externe



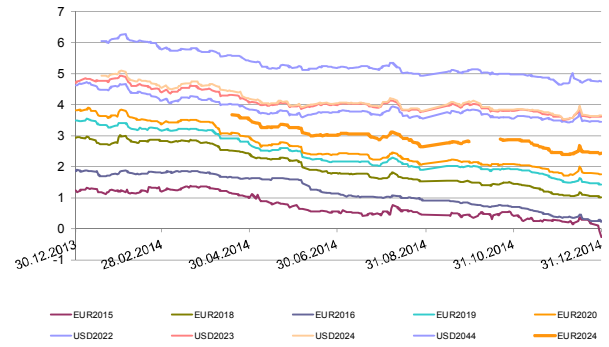
2. Curba rand.



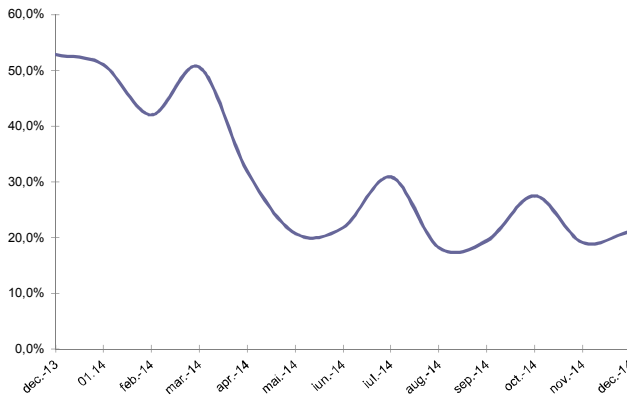
Cotatia BID/FIX vs randamentele titlurilor de stat dupa maturitatea ramasa



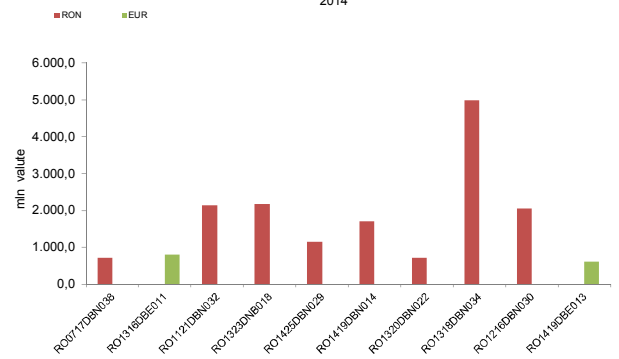
Randamente Euroobligatiuni



Gradul de lichiditate*) al titlurilor de stat in lei emise pe piata interna in perioada Decembrie 2013 - Decembrie 2014



Cele mai tranzactionate titluri de stat in luna decembrie 2014



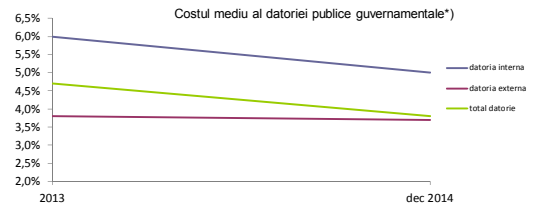
*) gradul de lichiditate este calculat ca raport intre volumul total al tranzactiilor lunare si volumul total al titlurilor de stat active și nu include operatiunile repo

III. Costul datoriei publice guvernamentale

Platile de dobanzi aferente datoriei publice guvernamentale*)

mil. RON	2013	2014
datoria interna	6.426,3	5.198,0
datoria externa	3.878,6	4.426,2
total	10.304,9	9.624,2

*) include platile privind datoria guvernamentala directa si garantata

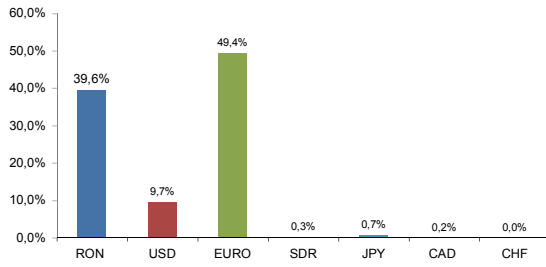


*) nu include dobanzile aferente finantarii temporare. Indicatorul a fost calculat ca raport intre platile anuale de dobanda si stocul la sfarsitul lunii decembrie 2014.

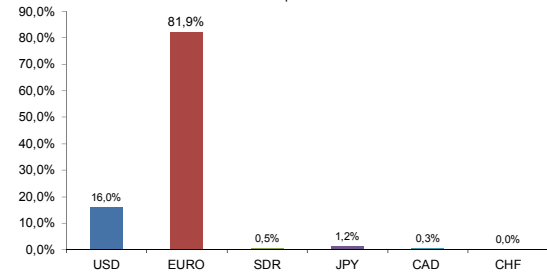
IV. Implementarea Strategiei de Administrare a Datoriei Publice Guvernamentale 2014-2016

Strategia de administrare a datoriei publice guvernamentale revizuita pentru perioada 2014-2016 a fost aprobata de catre Guvern la sfarsitul lunii Martie 2014 propunand tinte indicative pentru gestionarea riscurilor financiare asociate portofoliului de datorie. Indicatorii de risc calculati pana la 31 decembrie 2014 arata ca Trezoreria se incadreaza in tinte indicative din Strategie.

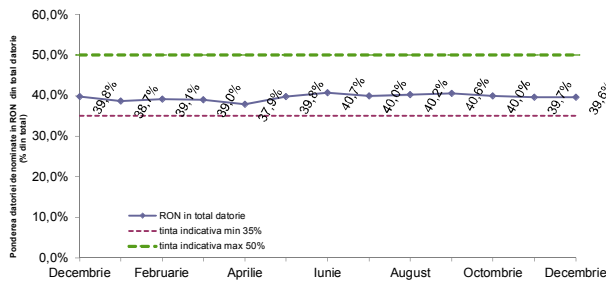
Ponderea datoriei in moneda nationala in total datorie



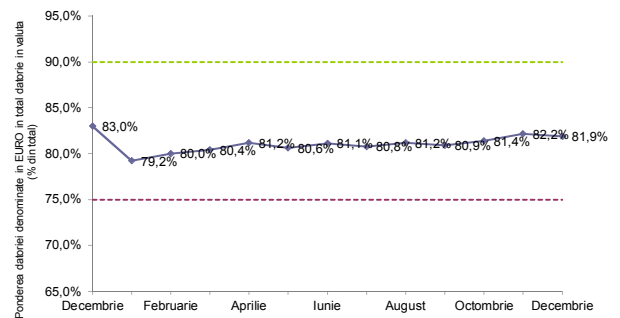
Expunerea datoriei in valuta

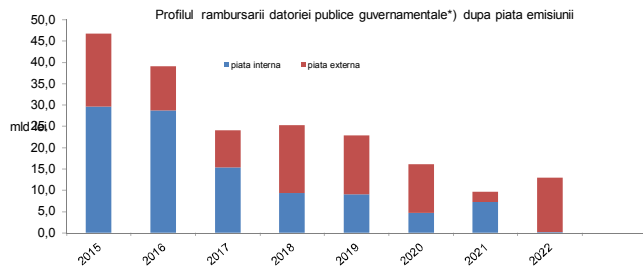


Performanta datoriei in RON in total datorie

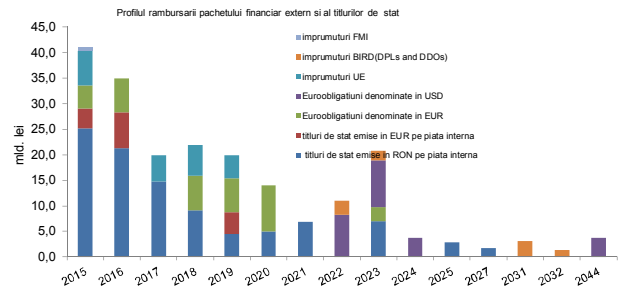


performanta datoriei in EUR in total datorie in valuta

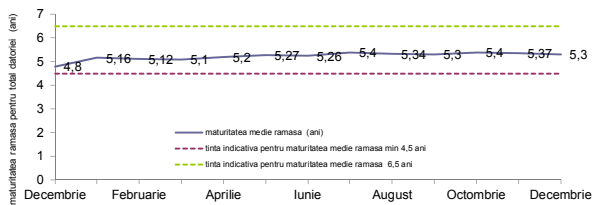




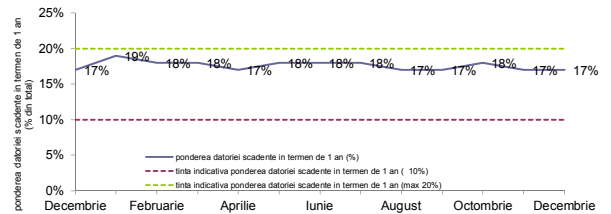
2. Riscul de refinanțare



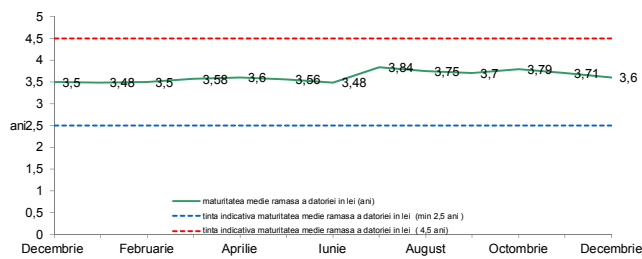
Maturitatea medie rămasă pentru total datorie



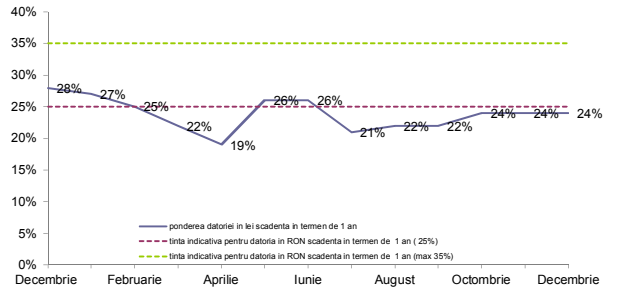
Pondere datorii scadente în termen de 1 an



Maturitatea medie rămasă pentru datoria în moneda națională

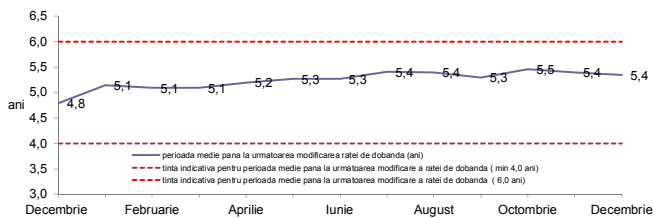


Pondere datorii în moneda națională scadente în termen de 1 an (% din total)

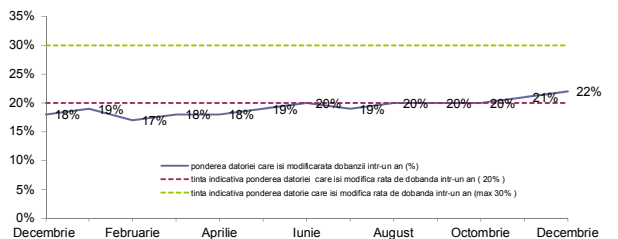


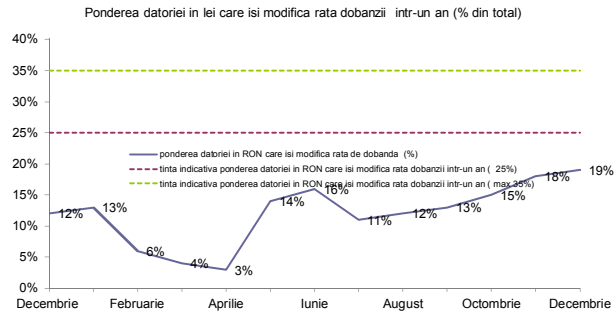
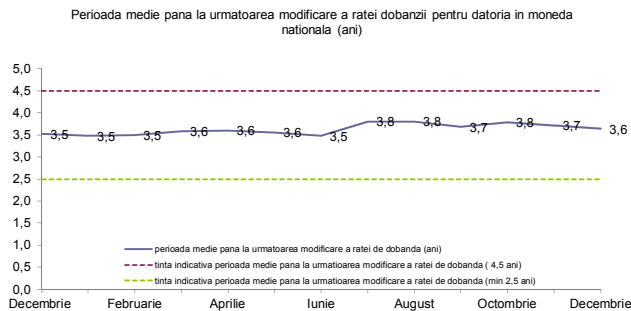
3. Riscul de rată de dobândă

Perioada medie până la următoarea modificare a ratei dobanzii pentru total datorie (ani)



Pondere datorii care își modifică rata dobanzii într-un an (% din total)

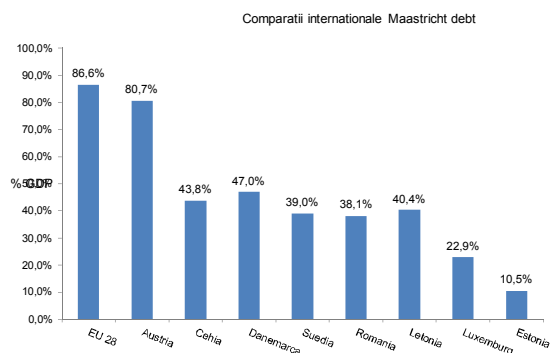
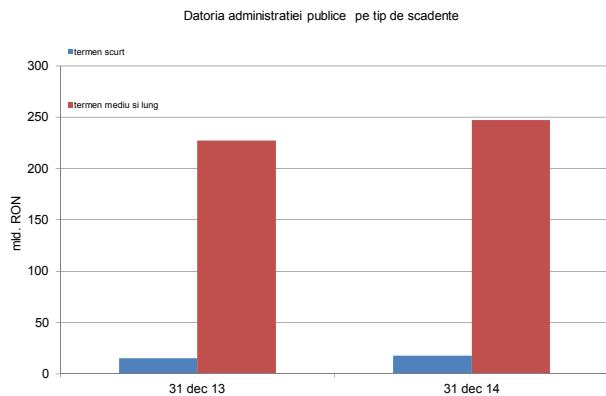
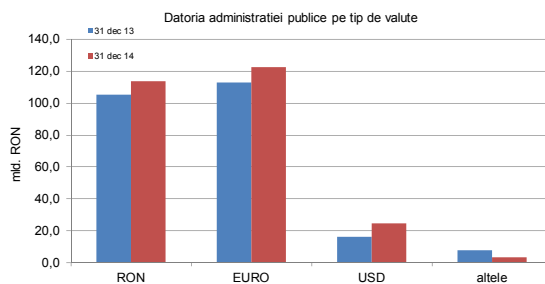
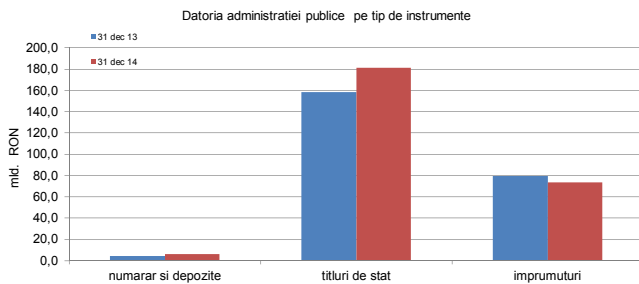




B. Datoria publica calculata in conformitate cu metodologia Uniunii Europene (Maastricht debt)

	Decembrie, 2013		Decembrie, 2014		modificarea	
	mil. RON	% din total	mil. RON	% din total	mil. RON	% din total
Datoria administratiei publice *)	242.194,0		265.708,9		23.514,9	9,7%
	%PIB	38,0%	39,8%		1,8%	
A din care:						
Datoria administratiei publice centrale	226.718,5	93,6%	249.747,3	94,0%	23.028,8	10,2%
Datoria administratiei publice locale	15.475,5	6,4%	15.961,6	6,0%	486,1	3,1%
B din care:						
Datoria interna a administratiei publice	110.155,0	45,5%	127.491,2	48,0%	17.336,2	15,7%
Datoria externa a administratiei publice	132.039,0	54,5%	138.217,7	52,0%	6.178,7	4,7%

*) metodologia Eurostat utilizeaza la calculul indicatorului, PIB-ul realizat in ultimele 4 trimestre (trim I 2014, trim II 2014, trim III 2014, trim IV 2014)



La 31 septembrie 2014, datoria guvernamentala a reprezentat 38,1% din PIB*), nivel net inferior nivelului inregistrat in Uniunea Europeana de 86,6% din PIB, si celui din Zona Euro de 92,1% din PIB.